

Landing

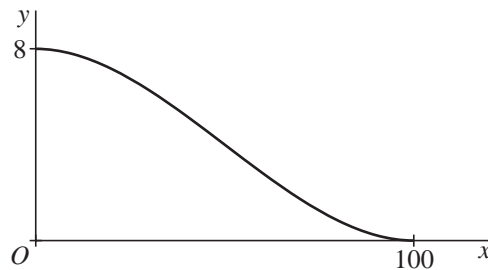
In deze opgave bekijken we een eenvoudig wiskundig model van de baan van een vliegtuig bij de landing.

Een vliegtuig vliegt op een hoogte van 8 km. Op een afstand van 100 km van het vliegveld (horizontaal gemeten) wordt het landingsproces ingezet.

We tekenen de baan van het vliegtuig in een assenstelsel: x is de afstand (in km, horizontaal gemeten) vanaf het punt waar het landingsproces wordt ingezet en y is de hoogte (in km).

De piloot begint het landingsproces in het punt $(0, 8)$ en het vliegtuig komt in het punt $(100, 0)$ op de grond. Zie figuur 1.

figuur 1



De baan die het vliegtuig tijdens het landingsproces beschrijft, wordt in het assenstelsel bij benadering gegeven door: $y = 8 - 2,4 \cdot 10^{-3} \cdot x^2 + 1,6 \cdot 10^{-5} \cdot x^3$

- 4p 1 Toon langs algebraïsche weg aan dat volgens bovenstaande formule het vliegtuig zowel in het punt $(0, 8)$ als in het punt $(100, 0)$ een horizontale bewegingsrichting heeft.

De snelheid in horizontale richting is tijdens het gehele landingsproces 500 km/u.

Er geldt dus: $x = 500t$, waarbij t het aantal uren na het inzetten van de landing is en $0 \leq t \leq 0,2$.

Voor de hoogte y geldt: $y = 8 - 600 \cdot t^2 + 2000 \cdot t^3$.

- 3p 2 Toon dit aan.

Om veiligheidsredenen mag de absolute waarde van de verticale versnelling $y''(t)$ tijdens het landingsproces niet groter zijn dan 1200 km/u^2 .

- 4p 3 Onderzoek of aan deze eis voldaan is.