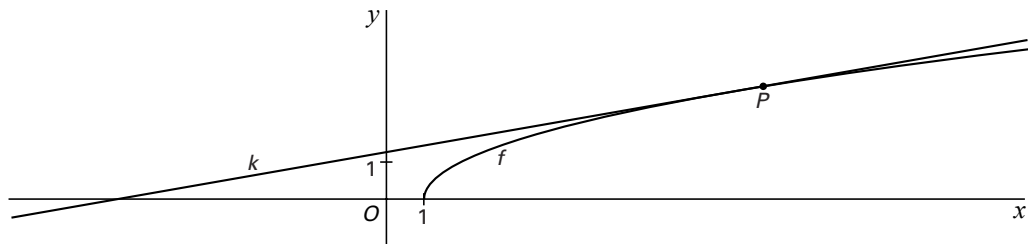


■ Oppervlakte

Gegeven is de functie $f(x) = \sqrt{x-1}$.

De lijn k raakt aan de grafiek van f in het punt $P(10, 3)$. Zie figuur 1.

figuur 1



5p 1 □ Stel met behulp van differentiëren een vergelijking op van k .

De grafiek van f , de lijn k en de x -as sluiten een vlakdeel in.

7p 2 □ Bereken exact de oppervlakte van dit vlakdeel.