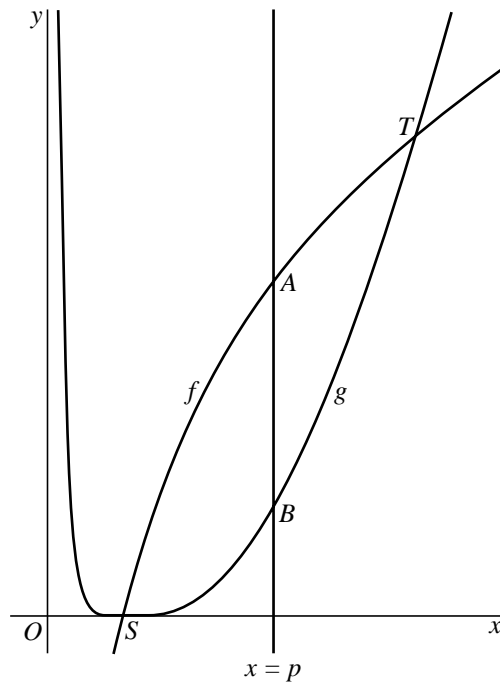


Logaritmen en vierde macht

De functies f en g zijn gegeven door $f(x) = 4 \cdot \ln x$ en $g(x) = (\ln x)^4$ met $x > 0$.
 De grafieken van f en g snijden elkaar in de punten S en T .
 Een lijn $x = p$ snijdt tussen S en T de grafiek van f in A en de grafiek van g in B .
 Zie figuur 1.

figuur 1



- Er is een waarde van p waarvoor de lengte van lijnstuk AB maximaal is.
- 6p **16** Bereken exact de maximale lengte van AB . Schrijf je antwoord zo eenvoudig mogelijk.