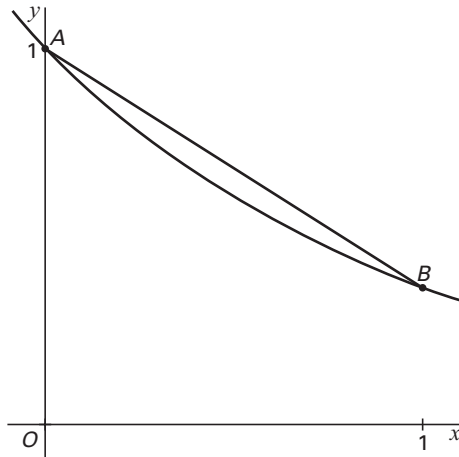


Exponentiële functie

Gegeven is de functie $f(x) = e^{-x}$. Op de grafiek van f liggen de punten A en B met x -coördinaten $x_A = 0$ en $x_B = 1$. Zie figuur 3.

figuur 3



Het vlakdeel begrensd door het lijnstuk AB en de grafiek van f noemen we V .

6p **15** Bereken de oppervlakte van V .

Op de grafiek van f ligt een punt C waarin de raaklijn aan de grafiek van f evenwijdig is aan het lijnstuk AB .

5p **16** Bereken de x -coördinaat van C . Rond af op twee decimalen.