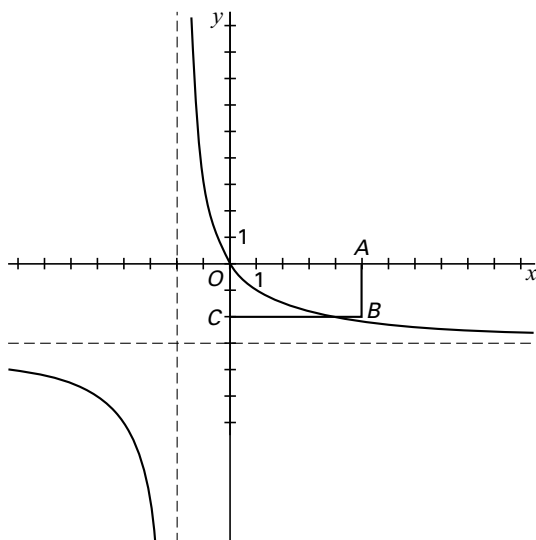


Oppervlakte

Gegeven is de functie $f(x) = \frac{6}{x+2} - 3$. Zie figuur 1.

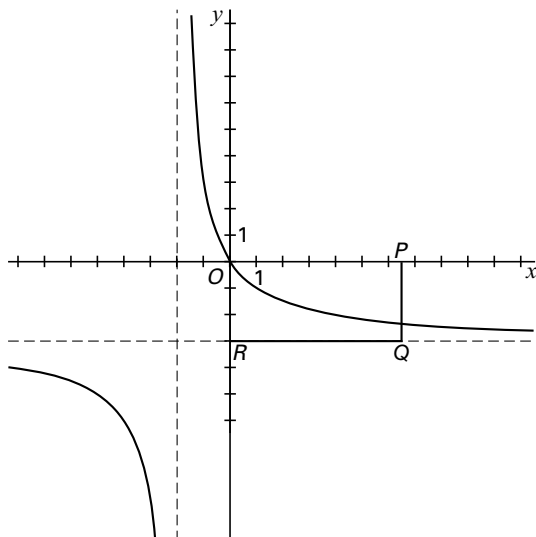
figuur 1



In figuur 1 is rechthoek $OABC$ getekend met $A(5, 0)$ en $C(0, -2)$. De raaklijn in O aan de grafiek van f verdeelt rechthoek $OABC$ in twee delen.

9p 1 Bereken exact de verhouding van de oppervlaktes van deze twee delen.

figuur 2



In figuur 2 is rechthoek $OPQR$ getekend met $R(0, -3)$ en $P(b, 0)$ met $b > 0$. De grafiek van f verdeelt de rechthoek in twee delen met gelijke oppervlakte.

8p 2 Bereken b in twee decimalen nauwkeurig.