

BEOORDELINGSMODEL VMBO BB 2005-II

| Vraag | Antwoord | Scores |
|-------|----------|--------|
|-------|----------|--------|

Aan het juiste antwoord op een meerkeuzevraag wordt één punt toegekend.

AUTOKOSTEN

- 1 **maximumscore 1**
1028 – 404 = (€) 624,-
- 2 **maximumscore 2**
- (30 000 : 11,8 =) 2542,372... 1
 - dit is ongeveer 2543 (liter) 1
- 3 **maximumscore 2**
- 2543 × 1,18 1
 - dit is (€) 3000,74 1
- Opmerking*
Als een kandidaat met het getal 2542,372... verder heeft gerekend en daardoor het antwoord (€) 3000,- krijgt, dit ook goed rekenen.
- 4 **maximumscore 4**
- de totale kosten voor de Mazda 6, 2.0i zijn (€) 3000,74 + 404 = 3404,74 1
 - de totale dieselkosten zijn (30 000 : 16,4 × 0,78 =) (€) 1426,83 1
 - de totale kosten voor de Nissan Primera 2.2 dCi zijn (€) 1426,83 + 1028 = 2454,83 1
 - voor de conclusie dat bij de Nissan Primera 2.2 dCi de kosten het laagste zijn 1

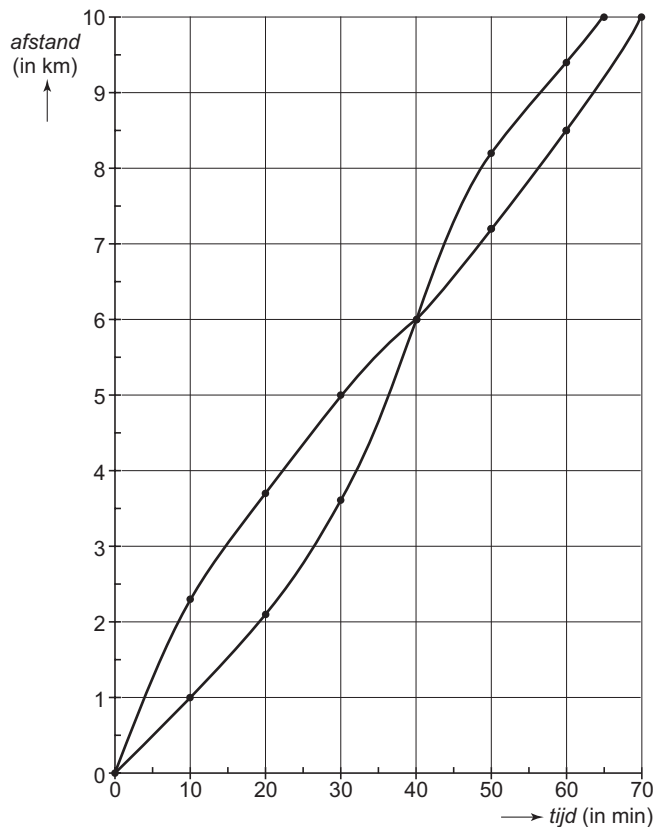
DE ACHTBAAN

- 5 **maximumscore 3**
- voor het opmeten van *BC* (3 cm) 1
 - 3 × 1000 = 3000 (cm) 1
 - dit is 30 (meter) 1
- Opmerking*
Bij het opmeten wordt een marge van 1 mm toegestaan.
- 6 **maximumscore 3**
- voor 9 + 20 + 9 = 38 (meter) 1
 - de lengte van 2 loopings is (150 – 38 =) 112 (meter) 1
 - de lengte van 1 looping is 56 (meter) 1
- 7 **maximumscore 3**
- 15 minuten is $\frac{1}{4}$ deel van een uur 1
 - je moet (40 : 4 =) 10 ritten wachten 1
 - er staan minimaal (30 × 10 =) 300 (mensen) voor je in de rij 1

| Vraag | Antwoord | Scores |
|-------|----------|--------|
|-------|----------|--------|

SPONSORLOOP

- 8 **maximumscore 1**
3 (kilometer)
- 9 **maximumscore 2**
 - de gelopen afstand is 10 (kilometer) 1
 - José verdiende $(10 \times 1,50 =)$ (€) 15,- voor het goede doel 1
- 10 **maximumscore 3**
 - voor het juist tekenen van de 7 punten 2
 - voor het tekenen van een vloeiende lijn door de punten 1



Opmerking
Voor elk fout getekend punt 1 scorepunt aftrekken tot een maximum van 3 scorepunten.

- 11 **maximumscore 1**
40 (minuten)
- 12 **maximumscore 3**
 - 1% is $(32 : 8 =)$ (€) 4,- 1
 - 100×4 1
 - dit is (€) 400,- 1

| Vraag | Antwoord | Scores |
|-------|----------|--------|
|-------|----------|--------|

VERKEER

- 13 **maximumscore 2**
- je rijdt 19 km/uur te hard 1
 - de boete is dan (€) 63,- 1
- 14 **maximumscore 3**
- te hard rijden kost (€) 40,- 1
 - door rood rijden kost (€) 34,- en zonder helm kost (€) 40,- 1
 - $40 + 34 + 40 =$ (€) 114,- 1
- 15 **maximumscore 3**
- $114 : 6 = 19$ (weken) 1
 - 3 maanden is 13 weken 1
 - voor de conclusie dat het niet lukt om de € 114,- binnen 3 maanden terug te betalen of 1
 - 3 maanden is 13 weken 1
 - $13 \times 6 =$ (€) 78,- 1
 - voor de conclusie dat het niet lukt om de € 114,- binnen 3 maanden terug te betalen 1
- 16 **maximumscore 2**
- $bedrag = 114 - 6 \times 8$ 1
 - het bedrag is (€) 66,- 1
- 17 **maximumscore 2**
- grafiek B 1
 - voor een juiste uitleg, bijvoorbeeld: de grafiek is een dalende lijn en het bedrag moet op de verticale as staan 1

KAMPEREN

- 18 **maximumscore 1**
12 (plaatsen)
- 19 **maximumscore 4**
- voor het inzicht dat 1 cm overeenkomt met 25 m 1
 - de lengte en breedte in de plattegrond zijn 0,4 cm 1
 - de lengte en breedte in werkelijkheid zijn ($0,4 \times 25 =$) 10 (m) 1
 - de werkelijke oppervlakte is ($10 \times 10 =$) 100 (m²) 1

Opmerking

Bij het opmeten wordt zowel voor de lengte als voor de breedte een marge van 1 mm toegestaan.

- 20 **maximumscore 4**
- de kosten voor Jos en Peter zijn per nacht (€) 8,- 1
 - de kosten voor de tent zijn per nacht (€) 3,- 1
 - de kosten voor de fietsen zijn per nacht (€) 3,- 1
 - $(8 + 3 + 3 =)$ (€) 14,- 1

| Vraag | Antwoord | Scores |
|-------|----------|--------|
|-------|----------|--------|

○ 21 **maximumscore 3**

- $(38 - 32,30 =) 5,70$ 1
- $5,70 : 38 = 0,15$ 1
- dit is 15(%) 1

Opmerking

Indien gedeeld is door 32,30 in plaats van 38 aan deze vraag maximaal 1 scorepunt toekennen.

VERPAKKINGSDOOS

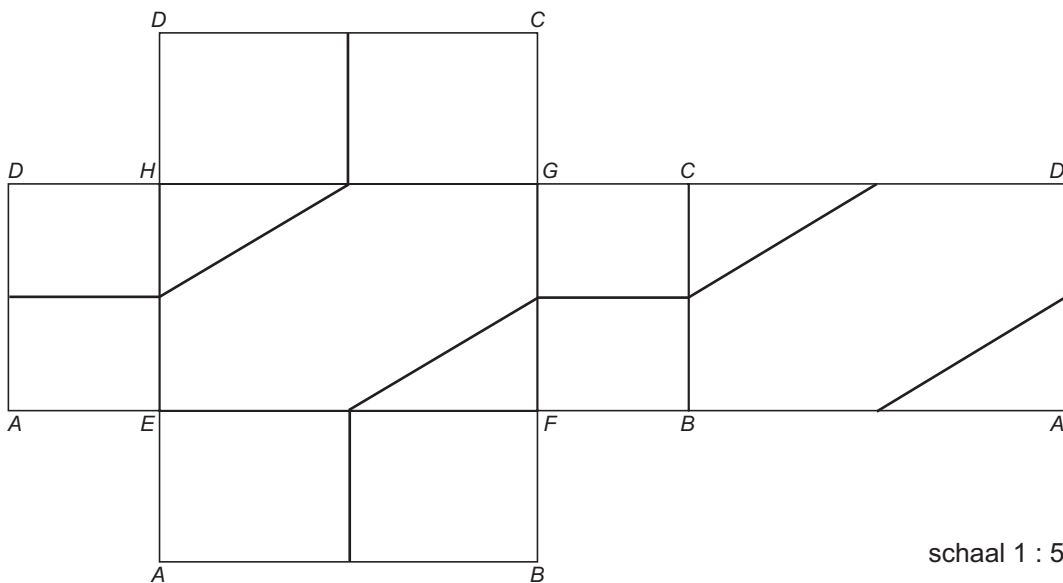
○ 22 **maximumscore 1**

$8 \times 8 \times 8 = 512 \text{ (cm}^3\text{)}$

○ 23 **maximumscore 4**

- de inhoud van de doos is $(25 \times 15 \times 10 =) 3750 \text{ (cm}^3\text{)}$ 1
- de inhoud van 3 kubussen is $(512 \times 3 =) 1536 \text{ (cm}^3\text{)}$ 1
- $3750 - 1536$ 1
- dit is 2214 $\text{(cm}^3\text{)}$ 1

○ 24 **maximumscore 4**



Opmerking

Voor elk fout getekend lijnstuk 1 scorepunt aftrekken tot een maximum van 4 scorepunten.

inzenden scores

Verwerk de scores van de alfabetisch eerste vijf kandidaten per school in het programma Wolf of vul de scores in op de optisch leesbare formulieren. Zend de gegevens uiterlijk op 23 juni naar de Citogroep.