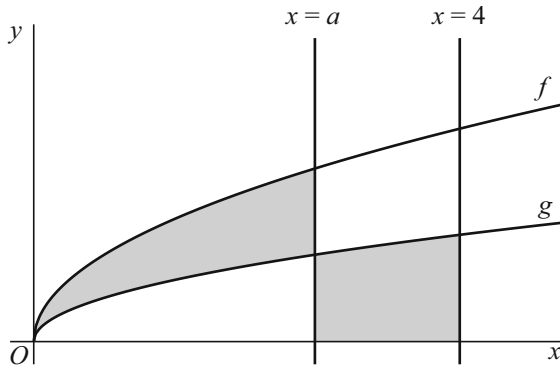


## Wortelfuncties

In de figuur zijn de grafieken getekend van de functies  $f$  en  $g$  gegeven door  $f(x) = \sqrt{x}$  en  $g(x) = \frac{1}{2}\sqrt{x}$ . Verder zijn de lijnen getekend met vergelijkingen  $x = a$  en  $x = 4$ , met  $0 < a < 4$ .

**figuur**



In de figuur zijn twee vlakdelen grijs gemaakt. Het ene grijze vlakdeel wordt begrensd door de grafieken van  $f$  en  $g$  en de lijn met vergelijking  $x = a$ . Het andere grijze vlakdeel wordt begrensd door de grafiek van  $g$ , de  $x$ -as en de lijnen met vergelijkingen  $x = a$  en  $x = 4$ .

- 6p 1 Bereken exact voor welke waarde van  $a$  deze vlakdelen gelijke oppervlakte hebben.